



ZORGeloos TUINPLEZIER

PRODUCTKAART EIKENHOUT

Hout is een natuurproduct en elk houtsoort heeft bepaalde eigenschappen. Deze kunnen ten onrechte gezien worden als mindere kwaliteit. Bij Vandentop vinden we het belangrijk om je hier van tevoren over te informeren. Daarom vertellen we in deze productkaart wat je van eiken kunt verwachten, zodat je kunt bepalen of dit houtsoort de juiste keuze is.

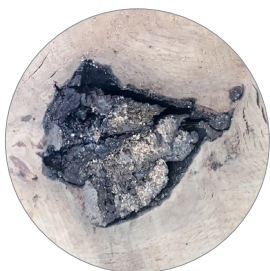
Eikenhout is populair vanwege het landelijke, robuuste karakter dat vooral benadrukt wordt als het na verloop van tijd vergrijsd. Het is een harde houtsoort die onbehandeld ruim 20 jaar meegaat. Daardoor is eiken een voordelig alternatief voor hardhout. Eikenhout wordt vaak buiten gebruikt, maar kan ook

goed binnen toegepast worden. Je kunt bij ons terecht voor fijnbezaagde en geschaafde producten van eikenhout. Fijnbezaagd heeft een ruw oppervlak en geschaafd een glad oppervlak. Eikenhout is leverbaar in diverse afmetingen en is erg geschikt voor de bouw van veranda's, overkappingen en tuinhuisen.

PRODUCTEIGENSCHAPPEN



KROMTREKKEN | Eikenhout is erg hard. Dat is een voordeel voor de duurzaamheid, maar heeft als nadeel dat het snel kromtrekt. Ons advies is om het hout na levering zo snel mogelijk te plaatsen. Als het hout namelijk bevestigd wordt met stevige schroeven, zal het minder snel kromtrekken. Kromtrekken heeft geen invloed op de kwaliteit en kan gewoon toegepast worden.



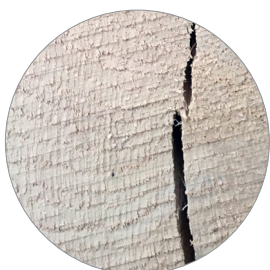
KWASTEN | Eikenhout bevat van nature kwasten, dit zijn plekken waar een tak aan de boom heeft gezeten. Deze plekken zijn vaak ruw en donkerbruin. Kwasten zijn niet te voorkomen en hebben geen invloed op de kwaliteit van het hout.



NIET HAAKS AFGEKORT | Fijnbezaagd eikenhout wordt niet altijd exact haaks afgekort. Dit aangezien niet alle zagerijen waar wij inkopen die mogelijkheid hebben. Dit betekent dat je vaak eikenhout geleverd krijgt met een aantal centimeter overlengte, zodat je het hout bij verwerking zelf haaks kunt afkorten.



NOESTEN | Eikenhout bevat van nature noesten, dit zijn plekken waar een tak aan de boom heeft gezeten. Deze plekken zien eruit als een ster. Noesten zijn niet te voorkomen en hebben geen invloed op de kwaliteit van het hout.



RUWE PLEKJES EN RANDEN | Fijnbezaagd eikenhout heeft altijd een volledig ruw oppervlak, maar ook geschaafd, ofwel glad, eikenhout kan soms kleine ruwe plekjes hebben. Dit komt doordat de structuur van het hout onregelmatig is, waardoor de machinale schaaft niet alle plekken van het hout raakt. Deze plekken kunnen eventueel zelf gladder gemaakt worden door ze bij te schuren.

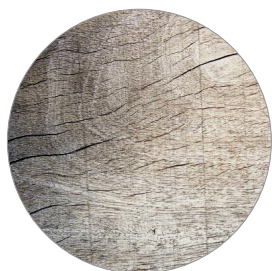
PRODUCTEIGENSCHAPPEN



SCHEUREN | Hout ‘werkt’ door weersomstandigheden: in de zomer krimpt het hout door warmte en in het najaar zet het uit door vocht. Bij eikenhout zorgt dit voor enorme scheurvorming, wat een karakteristieke eigenschap is van het hout. De scheuren hebben geen invloed op de kwaliteit en constructieve eigenschappen van het hout. Eikenhout is een soort waar altijd kop- en krimpscheuren in zullen voorkomen.



UITBLOEDEN VAN LOOIZUREN | Eikenhout bevat van nature looizuren die onder invloed van water ‘uitbloeden’. Als het buiten toegepast wordt, kan dit naast watervlekken ook bruine vlekken achterlaten op onderliggend straatwerk of muurtjes. Hier is, voor zover bij ons bekend is, helaas geen adequaat middel tegen.



VERGRIJZING | De kleur van eikenhout verandert onder invloed van weersomstandigheden. Eerst zal het hout zwart worden en daarna vergrijzen. Je kunt eikenhout behandelen om de originele kleur te behouden. Onze medewerkers adviseren je graag over geschikte producten voor de behandeling van eikenhout.

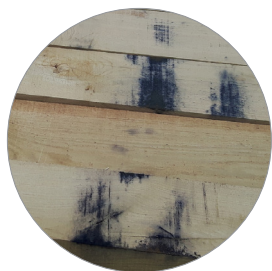


VERSCHIL IN KLEUR EN STRUCTUUR | Aangezien hout afkomstig is van bomen, is geen enkele plank of balk hetzelfde. De kleuren en structuur van het hout kunnen daarom verschillen. Ook op een stuk hout zelf kan kleurverschil aanwezig zijn. Dit kan komen door inpakmaterialen als omsnoerbanden, maar ook omdat hout aan de buitenkant van een pakket meer verkleurt dan aan de binnenkant. Onder invloed van weersomstandigheden of door behandeling met olie zal het kleurverschil meer naar elkaar toe trekken.



WATERVLEKKEN | Eikenhout bevat van nature looizuren die onder invloed van water ‘uitbloeden’. Zodra eikenhout buiten wordt geplaatst zal het eerst waterkringen krijgen, daarna wordt de kleur donker tot zwart. Dit zal na verloop van tijd wegtrekken, waarna het eikenhout mooi grijs kleurt.

PRODUCTEIGENSCHAPPEN



ZWARTE VEGEN EN VLEKKEN | Eikenhout bevat van nature looizuren. Deze reageren op aanraking met staal. Door bijvoorbeeld contact met stalen heftrucklepels, een stelling of een zaaglijn in het productieproces ontstaan zwarte plekken en strepen. Deze verdwijnen na plaatsing vanzelf door weersinvloeden, maar kunnen ook verwijderd worden met ontweringswater. Wij adviseren altijd RVS bevestigingsmaterialen te gebruiken bij de montage van eikenhout, om te voorkomen dat het looizuur vlekken veroorzaakt.

ONDERHOUD

Voor elk houtsoort vind je bij ons de juiste onderhoudsmiddelen. Onze medewerkers adviseren je graag.